

Наружные средства IMEDEEN EXPRESSION LINE CONTROL™

Исследования In-vivo

В ноябре-декабре 2004 года в итальянском институте Biobasic Europe, Милан было проведено in-vivo исследование эффективности линии средств IMEDEEN Expression Line Control.

Дизайн исследования подразумевал мониторинг таких показателей как уровень увлажненности кожи, эластичность, глубина мимических морщин. Исследование длилось 8 недель. Биоинструментальная оценка и клиническое ранжирование проводились в начале исследования и через каждые две недели после начала исследования.

Участницы исследования отбирались по следующим критериям:

- Возраст 35-50 лет
- Кожа – нормальная или сухая
- Практически здоровые
- Без дерматологических заболеваний
- Не находящиеся на терапии лекарственными средствами в период исследования
- Сохранение привычных схем ухода за кожей в процессе исследования

МЕТОДЫ

Биоинструментальный метод

Уровень увлажненности кожи измерялся при помощи аппарата Skin Lab® на участке кожи в районе скул. Принцип действия аппарата Skin Lab® основан на использовании метода корнеометрии – непрямого метода, который использует электрические свойства кожи для определения уровня увлажненности. Увеличение показателей обозначает повышение уровня увлажненности кожи.

Эластичность кожи - Cutometer®

Эластичность кожи измерялась в зоне лба при помощи аппарата Cutometer®. Это неинвазивная техника измерения эластичности кожи. Увеличение показателей прибора обозначает улучшение показателей эластичности кожи.

Мелкие морщинки - Visioscan®

Наличие мелких морщинок изучалось при помощи аппарата Visioscan® на участке кожи в области лба, в носогубной складке и на коже вокруг глаз. Visioscan - это видеокамера высокой точности, разработанная для изучения рельефа кожи и оценки мелких морщинок, результаты приводятся в виде графика со шкалой от 0 до 225.

Черный цвет=0, характеризует максимальную глубину морщин, белый цвет=255, соответствует минимальной глубине. Смещение по шкале в сторону показателя 225 говорит об улучшении и выравнивании поверхности кожи.

Мимические морщины – Videocap

Исследование состояния мимических морщин проводилось при помощи фотокамеры с 20-кратным увеличением Videocap на лбу, в области носогубной складки и в зоне вокруг глаз.

Наружные средства IMEDEEN EXPRESSION LINE CONTROL™

Исследования In-vivo

КЛИНИЧЕСКОЕ РАНЖИРОВАНИЕ

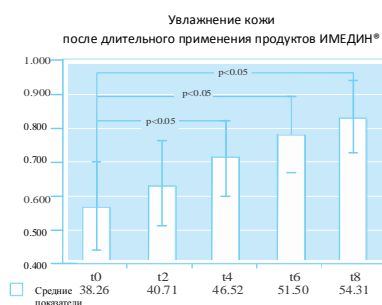
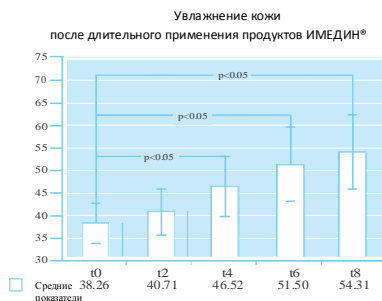
Клиническое ранжирование производилось в отношении оценки глубины морщин, наличия микроощипок, мимических морщин – на лбу, в носогубной складке и зоне вокруг глаз. Упругость, гладкость и тон кожи оценивались в одном месте – на щеке в области скул. Параметры записывались при помощи цифровой шкалы с оценкой от «незначительный» до «очень хороший».

САМООЦЕНКА

Самооценка результатов производилась при помощи формы опросника в начале исследования и через 8 недель после начала исследования. Вносились следующие параметры: мелкие морщинки и мимические морщины, упругость кожи, гладкость кожи и ее тон.

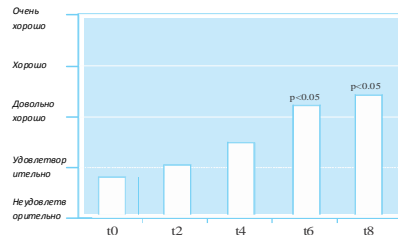
РЕЗУЛЬТАТЫ

В течение периода 8 недель наблюдалось улучшение параметров увлажненности и эластичности кожи. Выраженные результаты были получены уже через 4 недели и поддерживались до окончания исследования.

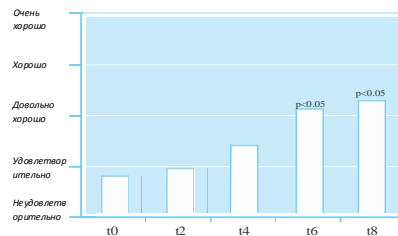


Клиническое ранжирование показало постоянное улучшение показателей упругости, гладкости кожи и ее тона, а также уменьшение количества морщин через 8 недель, что показано на графике.

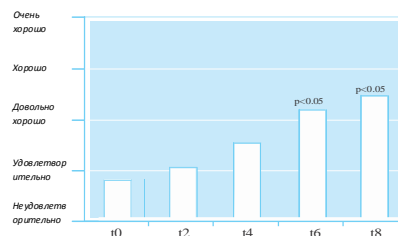
Ровная гладкая кожа



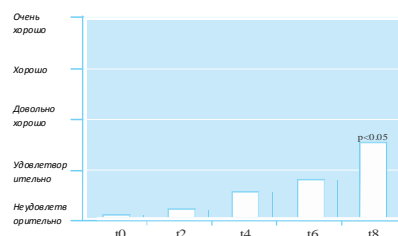
Плотность/ упругость кожи



Сияние кожи



Уменьшение количества морщин



Наружные средства IMEDEEN EXPRESSION LINE CONTROL™

Исследования In-vivo

МИМИЧЕСКИЕ И МЕЛКИЕ МОРЩИНКИ

МИМИЧЕСКИЕ И МЕЛКИЕ МОРЩИНКИ

Мимические и мелкие морщинки значительно сократились через 8 недель применения. На иллюстрациях «до» и «после» можно наблюдать что мимические морщинки вокруг глаз значительно разгладились за 8 недель. Также за период 8 недель значительно сократилось количество мелких морщинок, что отмечено изменением цвета в сторону белого.

САМООЦЕНКА:

Все женщины отметили улучшение увлажненности кожи и ее эластичности:

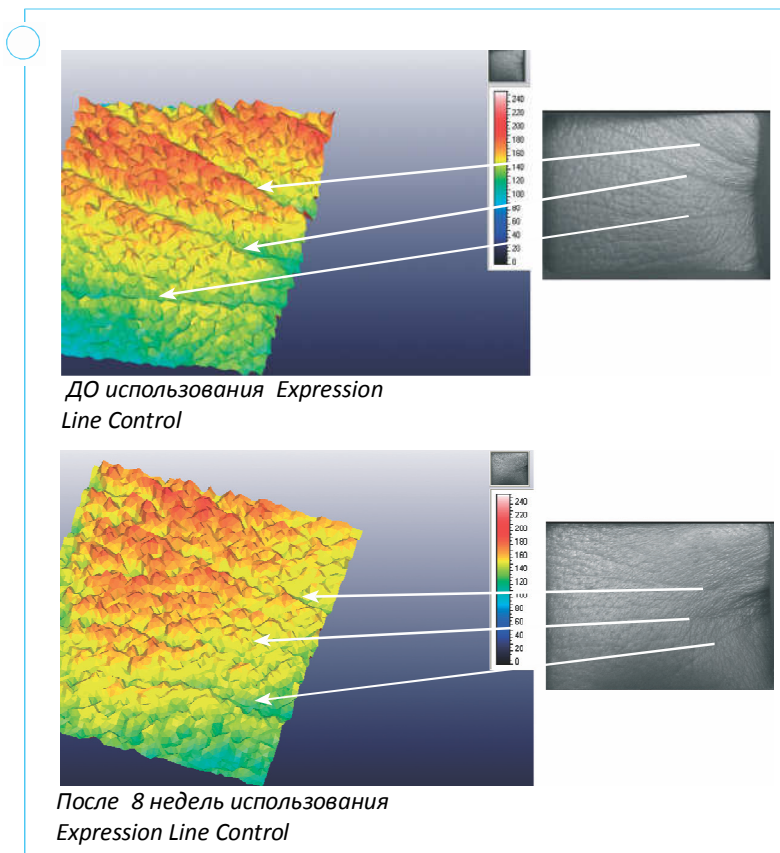
90% женщин отметили, что кожа более гладкая и нежная

82% участниц отметили уменьшение количества мелких морщинок

70% участниц отметили уменьшение глубины мимических морщин

76% отметили улучшение цвета кожи

94% заявили, что средства IMEDEEN Expression Line Control намного лучше чем их привычные средства для ухода за кожей.



ВЫВОД

Увлажнение кожи и ее эластичность значительно улучшились через 4 недели применения средств и эффект сохранялся до конца исследования.

Данные клинического ранжирования также продемонстрировали улучшение показателей упругости кожи, гладкости и ее цвета. Видимость мелких и мимических морщин значительно снизилась через 8 недель применения средств.

Вывод: применение средств Expression Line Control значительно уменьшило видимость мелких и мимических морщин, улучшило увлажненность и эластичность кожи.